

# Développement durable et Agenda 21

*Existe-t-il un point commun entre une place en crèche et le maraîchage « bio » ?*

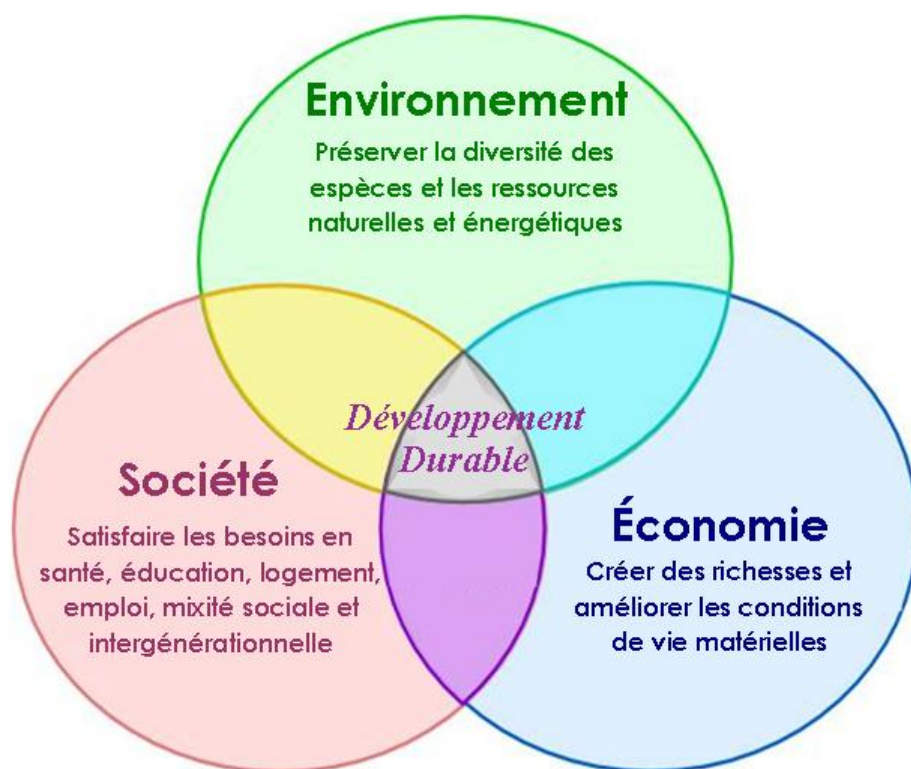
*Ou entre le compostage des déchets et une piste cyclable ?*

*Ou encore, entre une zone d'activités économiques et un « pédibus »... ?*

Pour notre Communauté de communes, le point commun entre tous ces projets, c'est l'**Agenda 21**.

**« Agenda » signifie en latin « Ce qu'il faut faire » et « 21 » renvoie au 2<sup>ème</sup> siècle.**

Il nous concerne tous, habitants et acteurs du territoire, mais qu'est-ce que c'est, exactement ?



[1]

## ■ ORIGINES ET DEFINITIONS

[En savoir plus](#) [1]





[4]



[5]

■ LE LABEL « AGENDA 21 FRANCE »

■ LE GUIDE « JARDINER AU NATUREL »

■ LES

[+ En savoir plus](#) [4]

[+ En savoir plus](#) [5]

<strong>TÃ©Ã©chargement :<br /> <a href="/sites/default/files/uploads/Vivre\_en\_save\_et\_garonne/Developpement durable/diagnostic.pdf" target="\_blank">Diagnostic</a><br /> <a href="/sites/default/files/uploads/Vivre\_en\_save\_et\_garonne/Developpement durable/presentation\_agenda21.pdf" target="\_blank">PrÃ©sentation projet Agenda 21</a><br /> <a href="/sites/default/files/uploads/Vivre\_en\_save\_et\_garonne/Developpement durable/plan\_actions.pdf" target="\_blank">Plan d'actions</a></strong><br /> <a href="/sites/default/files/uploads/Vivre\_en\_save\_et\_garonne/Developpement durable/bilan-mi-parcours\_dec13.pdf" target="\_blank"><strong>Plan d'actions : bilan mi-parcours</strong></a><br /> <strong>Pour en savoir plus :</strong><br /> <strong>Un bilan carbone ?</strong><br /> L'ADEME et la Fondation Nicolas Hulot vous proposent de mesurer vos Ã©missions de CO2 et de mener des actions pour les rÃ©duire, en mesurant les rÃ©sultats au fur et Ã  mesure grÃ¢ce au "Coach Carbone".<br /> <a href="http://www.coachcarbone.org" target="\_blank"><strong><font color="#009acc">En savoir plus...</font></strong></a><br /> <strong>Liens</strong><br /> <a href="http://www.territoires-durables.fr" target="\_blank"><strong><font color="#009acc">>Territoires Durables</font></strong></a><br /> <a href="http://www.ademe.fr/midi-pyrenees" target="\_blank"><strong><font color="#009acc">> ADEME</font></strong></a><br /> <a

**Les ateliers d'écologie Pratique**  
**Pourquoi ?**  
 Il est temps d'aller au-delà de la sensibilisation et de passer à la mise en pratique: le public fait. Nous transmettons des savoir faire favorisant l'autonomie et la responsabilisation des individus.  
**Pour Qui ?** Des ateliers grand public, ouverts à tous.

Les ateliers sont limités à 15 personnes  
 Inscription obligatoire

**Tarifs:**  
 \* 10€ Plein tarif  
 \* 5€ réduit  
 (adhérents, étudiants, enfants, tarif solidaire, habitants de la Communauté de Communes Save et Garonne )  
**cotisation à l'association:**  
 10€ individuel et 15€ famille

**La Bouzigue**  
 La ferme est située à 25 km de Toulouse, à un quart d'heure de marche de la Base de loisirs de Bouconne, en lisière de forêt.

Toulouse  
 Blagnac aéroport  
 Cornbarrieu  
 Mondonville  
 Vers Daux  
 Montalgot s/ Save  
 Grenade s/ Garonne  
 Codours

SAVE & GARONNE OFFICE DE TOURISME  
 RADIO DE LA SAVE  
 Direction régionale de l'Équipement de l'Urbanisme et du Logement  
 www.midi-pyrenees.fr

Ferme de la Bouzigue, Chemin de Bel air 31530 Montalgot  
 Tél. 05 61 85 58 70 \* mail. fermebouzigue@orange.fr  
 www.fermebouzigue.com

href="http://www.arpe-mip.com/html/index.php" target="\_blank"><strong><font color="#009acc">>  
ARPE</font></strong></a><br /> <strong><a href="http://www.residemip.org/actu.php?id=141"  
target="\_blank"><font color="#009acc">> RÃ©seau d'information DÃ©veloppement  
durable et environnement</font></a><span> </span></strong>

---

**URL source:** <http://cc-saveetgaronne.fr/d%C3%A9veloppement-durable>

**Liens:**

- [1] <http://www.cc-saveetgaronne.fr/agenda21-origines-et-definition>
- [2] <http://www.cc-saveetgaronne.fr/aganda-21-les-etapes-de-la-demarche>
- [3] <http://www.cc-saveetgaronne.fr/agenda21-ou-en-est-on-en-Save-et-Garonne>
- [4] <http://www.cc-saveetgaronne.fr/agenda21-label>
- [5] <http://www.cc-saveetgaronne.fr/agenda21-guide-jardiner-au-naturel>
- [6] <http://www.cc-saveetgaronne.fr/agenda21-ateliers-ecologie-pratique>